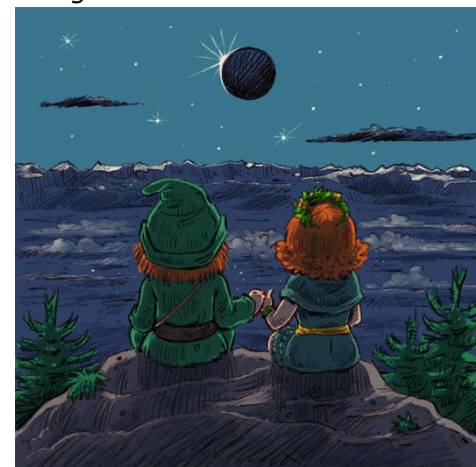


QUIZ ZUR «PUMPELPIITZ & PUMPELPIITZINE» GESCHICHTE

PUMPELPIITZ.CH

Liebe Pumpelpitz Fründ. Im Livestream vom Montagtag, 30.3.20 hani dGschicht «Pumpelpitz & Pumpelpitzine» verzellt. Du chasch se nachelose uf mim Youtube Kanal oder uf der CD «Pumpelpitz auf dem Holzweg» und versueche aui Frage z'beantworte

- Frage: Wer ist Pumpelpitzine?
 - Die Schwester von Pumpelpitz *Lösungsbuchstabe: G*
 - Die Tante von Pumpi *Lösungsbuchstabe: N*
 - Die Mutter von Pumpi *Lösungsbuchstabe: M*
- Welches Missgeschick passierte Pumpelpitz, als er mit Pumpelpitzine zum ersten Mal sprach?
 - Er plumpste direkt auf einen Kuhfladen *Lösungsbuchstabe: A*
 - Er fiel in den Verenabach *Lösungsbuchstabe: E*
 - Er plumpste in den Spaghettiteller von Mampfred *Lösungsbuchstabe: O*
- Welches Naturphänomen passierte am Himmel?
 - Ein Meteorit sah man am hellichten Tag *Lösungsbuchstabe: L*
 - Der Mond tanzte am Mittagshimmel *Lösungsbuchstabe: P*
 - Eine totale Sonnenfinsternis *Lösungsbuchstabe: M*
- Was für ein Fest wird dann immer gefeiert?
 - Die Familie und Freunde von Pumpelpitz trifft sich dann immer *Lösungsbuchstabe: K*
 - Alle Waldkoboldenvölker aus ganz Europa kommen zusammen *Lösungsbuchstabe: P*
 - Pumpelpitz feiert immer dann seinen Geburtstag *Lösungsbuchstabe: B*
- Wo legt das Schiff von Pumpelpitzine an?
 - Am Rheinhafen in Basel *Lösungsbuchstabe: F*
 - Am Aarespitz sei *Lösungsbuchstabe: N*
 - Am Emmenspitz ist *Lösungsbuchstabe: F*
- Welchen «Beruf» hat Pumpelpitzine?
 - Sie arbeitet als Waldkoboldenärztin *Lösungsbuchstabe: p*
 - Sie ist eine Gräfin mit eigenem Schloss *Lösungsbuchstabe: T*
 - Sie ist die Prinzessin eines nahe gelegenen Waldkoboldenvolkes *Lösungsbuchstabe: R*
- Wer holt Pumpelpitzine bei ihrem Schiff ab?
 - Tschuppi *Lösungsbuchstabe: O*
 - Tschibi & Tschuppi *Lösungsbuchstabe: E*
 - Dr Gump *Lösungsbuchstabe: A*
- Wann kommt Pumpelpitzine wieder auf den Weissentsein?
 - Immer zu Ostern *Lösungsbuchstabe: W*
 - Immer bei der nächsten Sonnenfinsternis *Lösungsbuchstabe: T*
 - Immer über die Weihnachtstage *Lösungsbuchstabe: D*



Viel Spass und hier füllst du bitte die Lösungsbuchstaben ein und verwandelst sie in das Lösungswort.

--	--	--	--	--	--	--	--

Bitte bis Donnerstag, 16.4.20 um 14 Uhr an mich: simu@pumpelpitz.ch mailen und ein tolles einzigartiges Pumpelpitz Puzzle gewinnen...

Im Livestream vom Freitag, 17.4.2020 werde ich den/die GewinnerIn bekanntgeben!